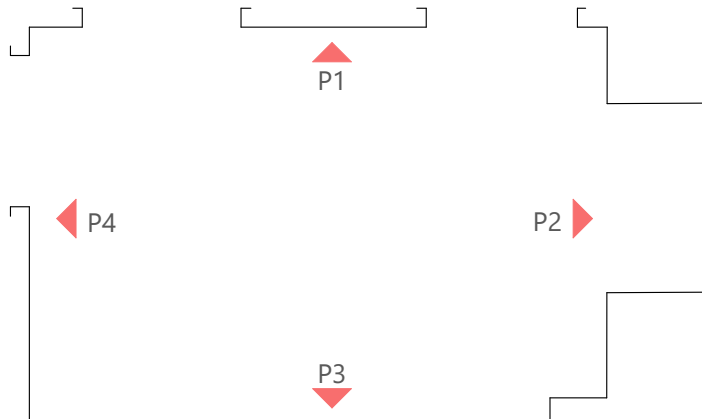
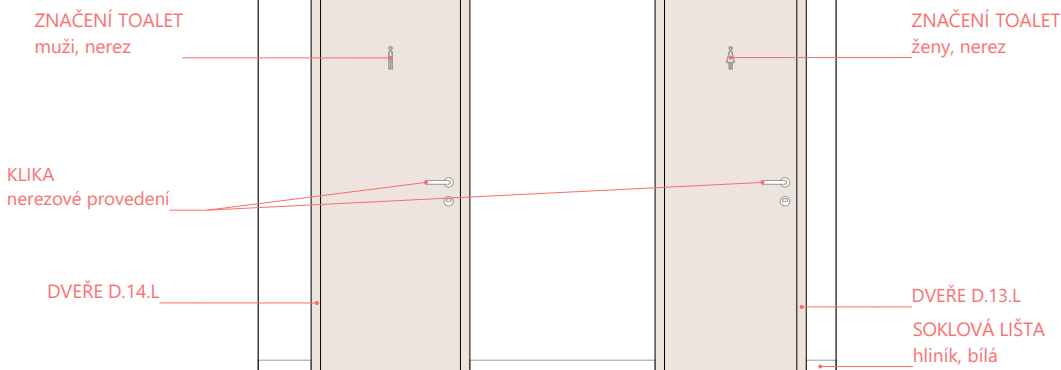


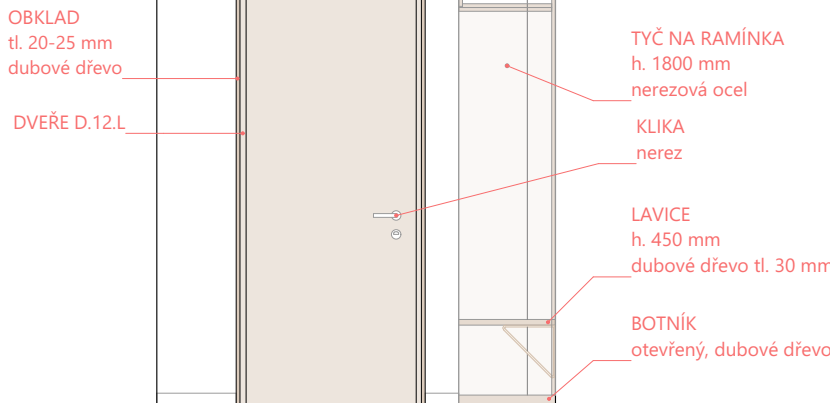
P1



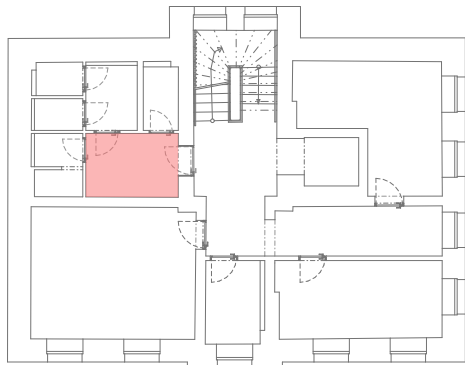
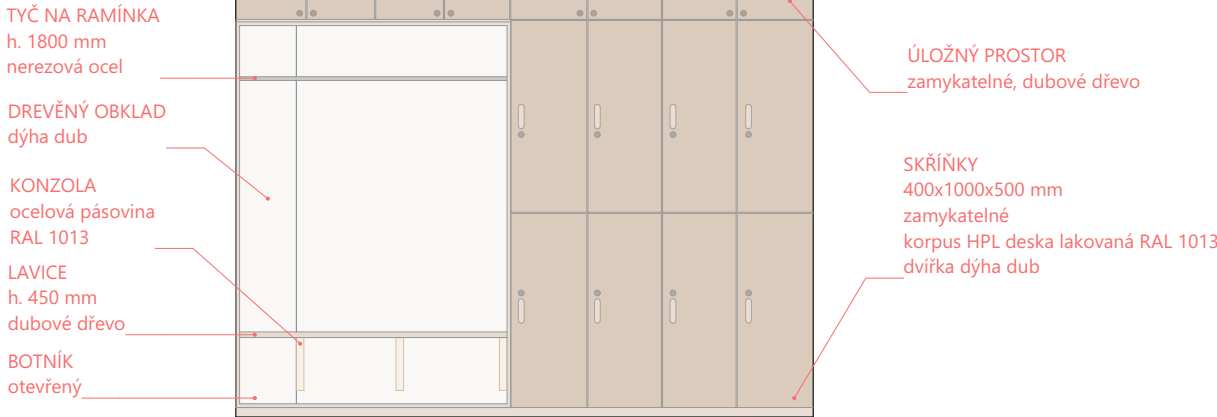
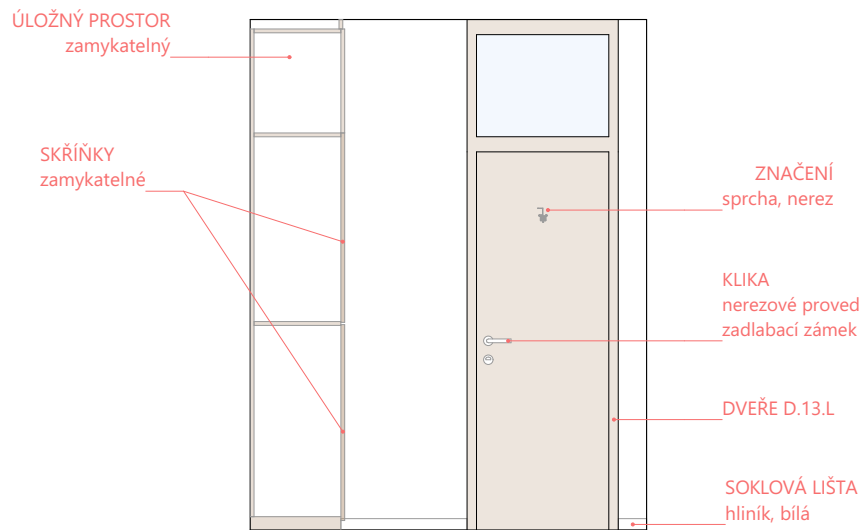
P2



P3



P4



## Revitalizace autobusového nádraží ve Dvoře Králové nad Labem

investor

Město Dvůr Králové nad Labem  
Náměstí T.G. Masaryka 38  
Dvůr Králové nad Labem, CZ  
IČ: 00277819, DIČ: CZ 00277819  
epodatelna@mudk.cz  
datová schránka: mu5db26c

zhotovitel

**M2AU s.r.o.**  
Údolní 222/5, Brno - město, 602 00, CZ  
IČ: 14431734, DIČ: CZ14431734  
info@m2au.cz, www.m2au.cz  
datová schránka: v6zyzkf

projektant části

název části

**D.701.6 Standardy interiéru**

zodpovědný projektant

**Ing. arch. Filip Musálek**  
ČKA 05273

vypracoval

Ing. arch. Filip Musálek  
Ing. arch. Linda Obršálová  
Ing. arch. David Helešic  
Ing. arch. Silvia Pajerová  
Bc. Eliška Horáčková

razítko a podpis

číslo paré

název výkresu

**2.06**

**ŠATNA**

stupeň PD

**DPS**

Dokumentace pro provedení stavby

formát

**A3 (420x297mm)**

měřítko

**1:40**

datum

**07/2025**

Tento dokument požívá ochrany dle zákona č. 121/2000 Sb. (Autorský zákon). Originál tohoto výkresu a návrh řešení na něm zobrazený je majetkem autora. Tento výkres nesmí být - výjma zřejmého účelu, pro nějž byl pořízen - použitým způsobem nerespektujícím ustanovení Autorského zákona nebo dohodu klienta a hlavního architekta (autora) poskytnut třetí osobě.

Tento výkres nelze považovat za realizační, dílenskou či výrobní dokumentaci. Realizační dokumentaci včetně specifikací, detailů a statických posouzení nosných konstrukcí zpracovává dodavatel stavby a předloží autorskému dozoru k odsouhlasení. Veškeré rozměry nutno před započetím prací ověřit a zaměřit na stavbě!

Veškeré materiály, povrchové úpravy, profily a všechny detaily budou upřesněny a odsouhlaseny autorským dozorem na základě reálných vzorků předložených dodavatelem.

**(m2au)**